



t m m o b
m a k i n a
m ü h e n d i s l e r i
o d a s ı

Meşrutiyet Caddesi No:19 Kat:6-7-8 Kızılay / ANKARA
Tel: 0850 495 0 666 Faks: (+90) 312 417 86 21
www.mmo.org.tr
mmo@mmo.org.tr

MMO PERSONEL BELGELENDİRME KURULUŞU

 /mmogenelmerkezi  /tmmobMMO  /MMOtmob

SUNUŐ

Günümüzde bilim, teknoloji ve mühendislik uygulama alanlarında meydana gelen hızlı deęişim süreci, örgün eğitim kurumlarında verilen bilgilerin zaman içerisinde atıl hale gelmesine yol açmaktadır. Bireyin hem kendi gelişimini sağlması hem de üretim sürecinde aktif bir rol alarak toplumsal ve bilimsel gelişime yardımcı olabilmesi için sürekli eğitim bir zorunluluk haline gelmiştir.

Ülke genelinde gerçekleştirilen mühendislik hizmetlerinin daha üst seviyelere çıkartılması amacıyla Odamız, gerçekleştirmekte olduğu belgelendirme faaliyetlerini, TS EN ISO/IEC 17024 "Personel Belgelendirmesi Yapan Kuruluşlar İçin Genel Şartlar" standardı kapsamında bir yönetim ve belgelendirme sistemi ile bağımsız, tarafsız ve adil bir biçimde uygulamak için Personel Belgelendirme Kuruluşunu (PBK) kurmuş ve tüm denetleme aşamalarını başarıyla tamamlayarak Türk Akreditasyon Kurumu (TÜRKAK) tarafından akredite edilmiştir.

Bu broşür Mühendis Yeterlilik Belgelendirme sınavlarına katılmak isteyen başvuru sahiplerinin hangi şartları sağlması gerektiğini, sınavlarla ilgili adayların sahip olması gereken bilgileri, gözetimlerin ve yeniden belgelendirme faaliyetlerinin ne şekilde yapılacağını, şikayet ve itiraz başvurularının nasıl gerçekleştirileceğini ve yeterlilik belgesinin kullanım şartlarını açıklamak için hazırlanmıştır.

Mühendis Yeterlilik Belgelendirme faaliyetlerinin, gerek meslek alanlarımızın gerekse de meslektaşlarımızın gelişimine katkı sağlayacağı inancıyla saygılar sunarız.

TMMOB Makina Mühendisleri Odası
Personel Belgelendirme Kuruluşu
Yönetim Kurulu

İÇİNDEKİLER

1. Sunuş	1
2. İçindekiler	2
3. MMO Personel Belgelendirme Kuruluşu	3
4. Organizasyon Şeması	4
5. Belgelendirme Programları ve Kurulları	5
6. Sınavlar	6
7. Belge Kullanım Talimatı	7
8. Belge Kullanım Sözleşmesi	8
9. Belgenin Askıya Alınması / İptal Edilmesi	9
10. Gözetim ve Yeniden Belgelendirme	10
11. Şikayetler ve İtirazlar	13
12. Akreditasyon Sertifikası	14
13. Akreditasyon Kapsamı	15
14. İletişim Bilgileri	18



MMO PERSONEL BELGELENDİRME KURULUŞU

Makina Mühendisleri Odası, mühendisleri, ara teknik elemanları aşağıda belirtilen şartname, yönetmelik ve standartlar çerçevesinde belgelendirilmesi amacıyla MMO-Personel Belgelendirme Kuruluşunu kurmuştur.

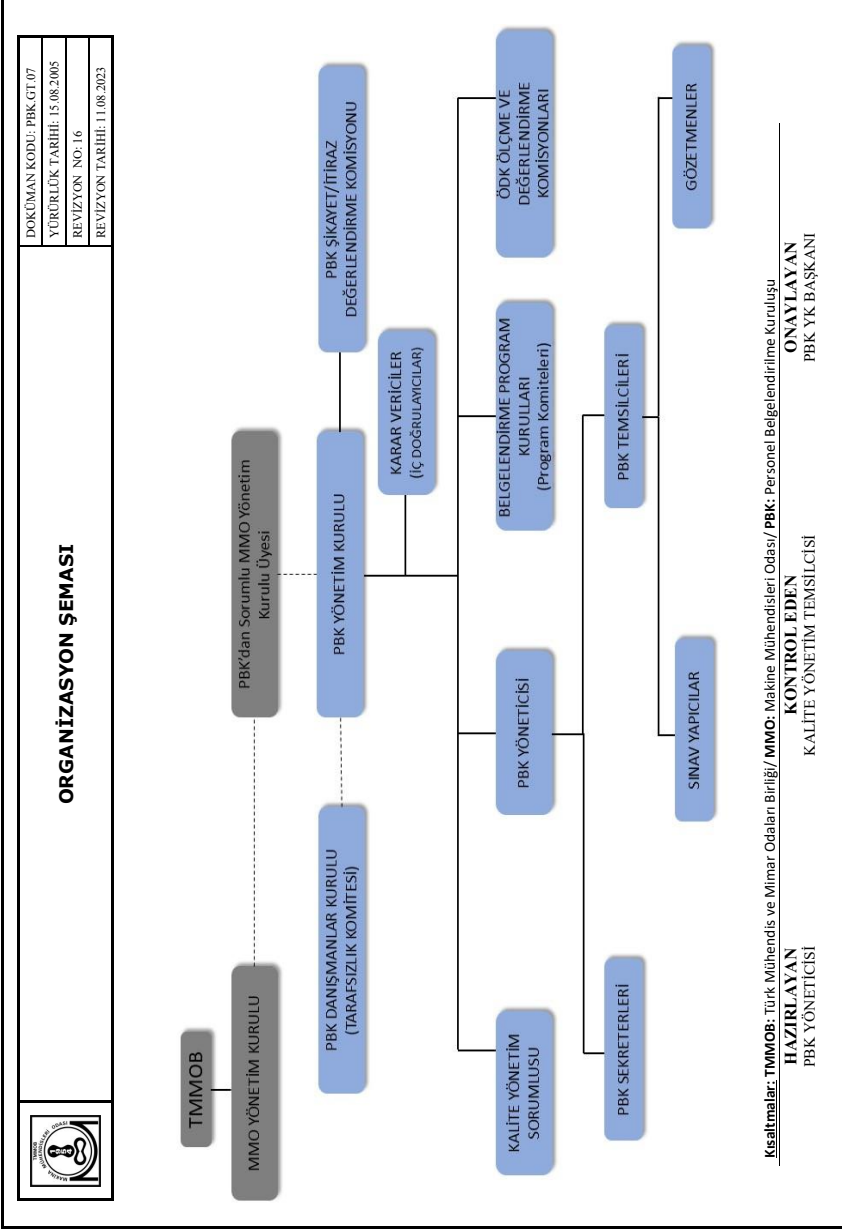
MMO sınav ve belgelendirme faaliyetlerinin Teknik Mevzuata uyumlu, tarafsızlığı ve bağımsızlığı üçüncü taraflarca da onaylanmış bir şekilde yürütülmesi için TS EN ISO/IEC 17024 "Personel Belgelendirmesi Yapan Kuruluşlar İçin Genel Şartlar" standardı kapsamında kurulan Personel Belgelendirme Kuruluşumuz (MMO PBK) 19 Ocak 2007 tarihinde Türk Akreditasyon Kurumu (TÜRKAK) tarafından akredite edilmiştir.

PBK belirlemiş olduğu politika ve prosedürleri bütün adaylar için adil ve tarafsız bir şekilde uygular, arandığı belgelendirme kriterleri ile ilgili adil ve eşitçil bir uygulama sürdürür. PBK, talep edilen belgenin verilmesi, geçerliliğinin sürdürülmesi, yenilenmesi, kapsamının genişletilmesi veya daraltılması, askıya alınması ve iptaline ilişkin yöntemleri yönetim sistemi içerisinde tanımlamıştır ve belgelendirme yaptığı 16 alanda uygulamaktadır.

Mühendis Yeterlilik Belgesini 9 kapsamda vermekle birlikte mühendis olmayan ara teknik elemanlara yönelik olarak Kaynak ve Tahribatsız - Tahribatlı Muayene alanında 7 kapsam:

- Personel Belgelendirme/Mühendislik Hizmetleri/Asansör Avan Proje Hazırlama Mühendis Yeterlilik
- Personel Belgelendirme/Mühendislik Hizmetleri/Asansör Mühendis Yeterlilik
- Personel Belgelendirme/Mühendislik Hizmetleri/Doğalgaz İç Tesisat Mühendis Yeterlilik
- Personel Belgelendirme/Mühendislik Hizmetleri/Endüstriyel ve Büyük Tüketimli Tesislerin Doğalgaza Dönüşümü Mühendis Yeterlilik
- Personel Belgelendirme/Mühendislik Hizmetleri/Havalandırma Tesisatı Mühendis Yeterlilik
- Personel Belgelendirme/Mühendislik Hizmetleri/Klima Tesisatı Mühendis Yeterlilik
- Personel Belgelendirme/Mühendislik Hizmetleri/Mekanik Tesisat Mühendis Yeterlilik
- Personel Belgelendirme/Mühendislik Hizmetleri/Soğutma Tesisatı Mühendis Yeterlilik
- Personel Belgelendirme/Mühendislik Hizmetleri/Yangın Tesisatı Mühendis Yeterlilik
- Personel Belgelendirme/Kaynak ve Tahribatsız - Tahribatlı Muayene/Metal Kaynakçısı (ISO 9606-1 Çelik Kaynakçısı, TS EN ISO 9606-2 Alüminyum Kaynakçısı,)
- Personel Belgelendirme/Kaynak ve Tahribatsız - Tahribatlı Muayene/Plastik Kaynakçısı(TS EN 13067)
- Personel Belgelendirme/Kaynak ve Tahribatsız - Tahribatlı Muayene/Tahribatsız Muayene Personeli/Tahribatsız Muayene - Görsel Muayene(VT) TS EN ISO 9712
- Personel Belgelendirme/Kaynak ve Tahribatsız - Tahribatlı Muayene/Tahribatsız Muayene Personeli/Tahribatsız Muayene - Manyetik Parçacık Muayenesi (MT) TS EN ISO 9712
- Personel Belgelendirme/Kaynak ve Tahribatsız - Tahribatlı Muayene/Tahribatsız Muayene Personeli/Tahribatsız Muayene - Penetrant Muayenesi (PT) TS EN ISO 9712
- Personel Belgelendirme/Kaynak ve Tahribatsız - Tahribatlı Muayene/Tahribatsız Muayene Personeli/Tahribatsız Muayene - Ultrasonik Muayene (UT) TS EN ISO 9712

ORGANİZASYON ŞEMASI



BELGELENDİRME PROGRAMLARI

Belgelendirme Programları içerikleri, adayın başvurusundan sınavın gerçekleşmesi ve alınan belgenin kullanımına kadar tüm süreçler hakkında başvuru sahipleri, adaylar ve belge sahiplerini bilgilendirmek amacıyla hazırlanmıştır.

Mühendis Yeterlilik Belgelendirme Programlarında, belgelendirme programının amacı, belgelendirme programına başvurmak için ön şart olan eğitimin içeriği ve süresi, belgelendirmede aranacak şartlar ve başvuru sırasında istenilen belgeler, yapılacak sınavın türü, soru ağırlıkları, sınav süresi ve sınav esnasında kullanılacak materyaller tanımlanmaktadır.

Adayın, Mühendis Yeterlilik Belgesini alabilmesi için teorik ve/veya proje uygulama içerikli yapılacak olan yazılı sınavda başarılı olması ve gereken tüm şartları sağlaması gerekmektedir.

BELGELENDİRME PROGRAM KURULLARI, SINAV DEĞERLENDİRME KURULLARI VE DANIŞMANLAR KURULU

MMO PBK, her belgelendirme programı için Belgelendirme Program Kurulları (BPK) oluşturmuştur. BPK'lar ve kapsadıkları belgelendirme programları şu şekildedir:

Mekanik Tesisat Belgelendirme Program Kurulu:

- Mekanik Tesisat (Sıhhi Tesisat, Isıtma Tesisatı, Isı Yalıtımı), Havalandırma Tesisatı, Soğutma Tesisatı, Klima Tesisatı ve Yangın Tesisatı

Doğalgaz Belgelendirme Program Kurulu:

- Doğalgaz İç Tesisatı
- Endüstriyel ve Büyük Tüketimli Tesislerin Doğalgaza Dönüşümü

Asansör Belgelendirme Program Kurulu:

- Asansör Avan Proje Hazırlama
- Asansör Mühendis (uygulama)

Kaynakçı/Tahribatsız Muayene Belgelendirme Program Kurulu:

- ISO 9606-1 Çelik Kaynakçısı
- ISO 9606-2 Alüminyum Kaynakçısı
- TS EN 13067 Plastik Kaynakçısı (alt grup 3.6 ve 3.8)
- Tahribatsız Muayene Personeli Belgelendirme: Ultrasonik Muayene (UT), Manyetik Muayene (MT), Gözle Muayene (VT), Penetrant Muayene (PT)

PBK bünyesinde BPK'ların yanı sıra, belgelendirme programlarının sınav değerlendirmesinde görev alan Sınav Yapıcıların oryantasyonu sağlanmış ve alınacak tüm kararların danışıldığı Danışmanlar Kurulu-tarafsızlık Komisyonu oluşturulmuştur.

SINAVLAR

PBK tarafından gerçekleştirilen sınavlarda aşağıda özetlenen kurallar geçerlidir.

- Sınavlarda bir Sınav yapıcı ve PBK Temsilcisi görev alır.
- Sınavlar kamera kaydı ile kayıt altına alınır.
- Sınava girecek adayların Sınav Giriş Belgeleri ile kimlik kartları karşılaştırılarak adayların doğrulamaları yapılır. Eğer sınava giren adayın kimlik kartı ya da Sınav Giriş Belgesi yoksa o aday sınava alınmaz.
- Adayların yerleşimleri Sınav Giriş Belgesi üzerindeki numaralara göre yapılır. Adayların birbirlerinin sınav kağıtlarını görmeyecek şekilde tek bir hizada ve etrafındaki adaylarla en az bir metre mesafe bırakarak oturmaları sağlanır.
- Adaylardan sınava katıldıklarına ilişkin imzalar Sınav Giriş Tutanağı ile kayıt altına alınır.
- Güvenlik gereği, mühürlü zarf içerisindeki sınav soruları PBK Temsilcisi tarafından sınav salonuna getirilir, teslim tutanağı ile sınav yapıcıya teslim edilir ve sınavdan 15 dakika önce adaylara sınav yapıcı tarafından dağıtılır.
- Sınava 15 dakikadan fazla geç kalan adaylar sınava alınmaz. Sınava geç giren adaylara ek süre verilmez.
- Başvuru esnasında fiziksel yetersizliği olduğunu belirten adaylar için PBK Temsilcisi gerekli düzenlemeleri gerçekleştirir.
- Sınava girecek adaylara Sınav yapıcı tarafından sınav ile ilgili kısa bilgilendirme yapılır. (Sınav süresi, soru sayısı, sınav salonundan ayrılma vb.)
- Sınav salonundan ayrılan aday tekrar sınava alınmaz.
- Sınavda kopya çeken, kopya veren ya da teşebbüste bulunanların belirlenmesi durumu Sınav yapıcı tarafından kayıt altına alınır. Bu adayın/adayların sınavı geçersiz sayılır.
- Sınav bitişinde soru ve cevap kâğıtları toplanır. Açıklama bölümüne adayın yanında soru ve cevap kâğıtlarının toplam kaç sayfa olduğu yazılır ve Sınav yapıcı tarafından paraflanır.
- Burada belirtilmeyen diğer kurallar [Sınav Yapma Talimatında](#) detaylıca yer almaktadır.
- İlgili İç/Dış Denetimlerde, belgelendirme sürecinde uygunsuz bir durumun veya belge kullanımı kurallarına uyulmamasının tespiti halinde sınav ve belge iptal edilebilir.

BELGE KULLANIM TALİMATI

Amaç ve Kapsam

Bu talimat; PBK tarafından verilen mühendis ve ara teknik eleman belgelerinin belge sahipleri tarafından yanlış kullanılmasının engellenmesini amaçlar, PBK tarafından verilen bütün belgeleri kapsar.

Uygulama

- Belge sahibi, PBK'dan mühendis yeterlilik belgesini aldıktan sonra geçerlilik süresi boyunca belge kullanım sözleşmesindeki şartlara uymak zorundadır. Belgenin mülkiyeti PBK'ya aittir. Talep edildiğinde iadesi zorunludur.
- Belge, belge sahibi tarafından belgelendirme programı ile ilgili olarak yeterli olduğunu gösterecek şekilde kullanılabilir. Yanıltıcı şekilde, belgelendirme kapsamı dışında belge sahibinin yeterli olduğunu gösterecek şekilde kullanılamaz. Belge sahibi belge ile ilgili yanlış beyanlarda bulunamaz.
- Belgenin geçerliliği için belge sahibinin belgeyi gözetim denetimi sonrasında vizelettirmesi gerekmektedir. Vizelemeyen belgenin o yıl için geçerliliği yoktur.
- Belge sahibi belge üzerinde herhangi bir değişiklik yapamaz.
- Belgenin üzerinde herhangi bir yırtılma, anlaşılmasını engelleyecek tahribat vb. olursa bu durumlarda belgenin kullanımına son verilmeli ve belgenin yenilenmesi için PBK Merkeze eski belge ile birlikte başvuruda bulunulmalıdır.
- Belgenin askıya alınması ya da iptali durumunda belge kullanımı son bulacaktır. Belge, belge sahibi tarafından on beş (15) gün içerisinde PBK merkezine veya sınav merkezlerine teslim edilmelidir.
- Belge sahibi, belgesini kaybetmesi durumunda, yayınlanmış kayıp ilanını bir dilekçe ile PBK'ya bildirmelidir.
- Belge, oranlar sabit kalmak şartıyla küçültülüp, büyütülebilir. Ancak belge üzerindeki ifadelerin net bir şekilde okunması sağlanmalıdır.
- Belge, belge sahibinin belgelendirme kapsamında yeterliliğini göstermek amacıyla çoğaltılabilir.
- Belge, belge sahibi tarafından ilgili alanda yeterliliğini göstermek amacıyla dergi, kitap vb. yayınlar ve internet ortamında kullanılabilir.
- Belge üzerindeki LOGO hiçbir şekilde tek başına yeterliliği göstermek amacıyla kullanılamaz. Aynı şekilde belgenin herhangi bir bölümü ayrı olarak kullanılamaz, çoğaltılamaz, yayımlanamaz.

BELGE KULLANIM SÖZLEŞMESİ

Belge sahibi, PBK'dan belgesini aldıktan sonra özetle aşağıdaki yükümlülükleri yerine getireceğini taahhüt eder.

1. Belge kapsamındaki belgelendirme program şartnamesinde ve Personel Belgelendirme Kuruluşunun (PBK) prosedürlerinde belirtilen şartlara uyacağımı,
2. PBK tarafından şartlarda değişiklik yapılması durumunda, değişen şartlara uyacağımı, gerekli ise tekrar eğitim alacağımı ya da sınava gireceğimi,
3. Belgelendirme programı şartlarındaki değişiklikleri sağlayamaz duruma geldiğimde belgeyi iade edeceğimi,
4. Belge aldığım kapsamda güvenlik ve çevre ile ilgili konularda kamunun yararını gözeterek gerekli tüm önlemleri sağlayacağımı,
5. Verdiğim mühendislik hizmetlerinde mühendislik etiği ilkelerine bağlı kalacağımı,
6. PBK'ya bildireceğim taleplerin yalnızca aldığım belgenin kapsamı dahilinde olacağını,
7. Belgenin geçerliliğinin devamı için yıllık gözetim denetimlerine katılacağımı,
8. TMMOB Makina Mühendisleri Odası Serbest Müşavirlik Mühendislik Büroları Tescil ve Mesleki Denetim yönetmeliği kapsamında yer alan projeleri incelenmesi için Oda denetimlerinden geçireceğimi,
9. Belgenin mülkiyet hakkının PBK'ya ait olduğunu ve PBK'nın belgenin askıya alınması, iptal edilmesi, yenilenmesi, kapsamının genişletilmesi ya da daraltılması kararlarını alabileceğini bildiğimi,
10. Belgenin askıya alınması veya iptal edilmesine ve belgenin kullanımına ilişkin şartları bildiğimi, prosedür ve talimatlarda yapılacak değişiklikleri MMO PBK web sayfasından ve güncel broşürlerden takip edeceğimi,
11. Belgenin askıya alınması veya iptal edilmesi durumunda, belge kullanımına son vereceğimi ve askıya alınma veya iptal kararının tarafıma tebliğ edildiği tarihten itibaren en geç 15 gün sonra belgeyi iade edeceğimi,
12. Kişisel bilgilerimde veya haberleşme bilgilerimde (ev adresi iş adresi, telefon numarası, vs.) herhangi bir değişiklik olması durumunda, PBK'ya 30 gün içinde bildireceğimi,
13. Belgeyi tanımlanmış olan mühendislik hizmetleri yeterlilik kapsamı dışında PBK'yı, hizmet verilen kişi ve kuruluşları, verilen hizmetten etkilenen kişi ve kuruluşları yanıltıcı biçimde kullanmayacağımı ve belgeyle ilgili olarak PBK tarafından yanıltıcı ve yetkisiz olarak nitelenebilecek beyanda bulunmayacağımı,
14. Sözleşme içerisindeki tüm maddeleri okuduğumu, anladığımı ve uygulayacağımı, sözleşme şartlarına uymadığımda hakkımda gerekli işlemlerin yapılacağını bildiğimi,

BELGENİN ASKIYA ALINMASI ya da İPTAL EDİLMESİ

PBK tarafından verilen belgenin kullanımı esnasında ya da gözetim sürecinde aşağıda belirtilen durumlarla karşılaşılması halinde, uygunsuzluğun durumuna göre belge askıya alınır ya da iptal edilir.

- Belgelendirilmiş kişi hakkında bildirilen şikayetin değerlendirilmesi sonrasında belgenin kullanılmamasını gerektirecek bir karar alınması
- Belgelendirilmiş kişinin belgeyi kötü amaçla, yanıltıcı bir biçimde kullandığının tespit edilmesi
- Belgelendirilmiş kişinin belge kullanım sözleşmesi şartlarına uymadığının tespit edilmesi
- Belgelendirilmiş kişinin Onur Kurulu cezası alması
- Belgelendirilmiş kişinin gözetim için gerekli şartları sağlamaması

Belgenin askıya alınması ya da iptali ile ilgili karar, PBK Yönetim Kurulu tarafından verilir. Teknik bir bilgi gerekli ise mutlaka Belgelendirme Program Kurulunun onayı alınır.

Belgelendirilmiş kişi, belgenin askıya alınma ya da iptal kararının tebliğinden itibaren belge kullanımını durdurur ve belgeyi, Belge Kullanım Sözleşmesinde taahhütte bulunduğu gibi en geç on beş gün içerisinde PBK'na iade eder. İade etmediği takdirde öncelikle yazılı olarak uyarılır, uyarı dikkate alınmaz ise kanuni işlem başlatılır.

GÖZETİM VE YENİDEN BELGELENDİRME

Gözetim (Vizeleme)

Belgenin geçerliliğini sürdürebilmesi için yıllık olarak vizelenmesi gerekmektedir. Gözetim faaliyeti sonrasında belgenin vizelenmesi yönünde karar alınabilmesi için Belge sahibinin ilgili alanda çalışıyor olması, çalışmıyor ise de puan aldığı etkinliklere ilişkin sunduğu kayıtların geçerli olması ve 70 puanı toplamış olması gerekmektedir.

Gözetim puanlaması; belge kapsamında yapılan mesleki uygulamalara ve belge kapsamında yapılan etkinliklere ilişkin puanlar olmak üzere 2 bölüme ayrılır. Puanlama için yapılacak faaliyetler ve puan değerleri Mesleki Etkinlik / Uygulama Puanları Tablosunda verilmiştir. Her bir belgelendirme programı için hangi etkinliklerin o yıl için kapsamda olduğu BPK toplantılarında belirlenerek belge sahiplerine duyurulur. Etkinliklere ilişkin yıl içerisinde yapılacak değişiklikler Oda Web sayfası, bültenler ve/veya yazışmalar ile tüm belge sahiplerine ayrıca duyurulur.

Yeniden Belgelendirme

Belge geçerlilik süresi, Mühendis Yetki Belgeleri için 5, Çelik Kaynakçısı için 3 ve Alüminyum Kaynakçısı için 2 yıldır. Gözetim raporları ve belgelendirme programının durumu dikkate alınarak geçerlik süresi sonunda yeniden belgelendirme prosedürü uygulanır. Bu prosedüre göre belgelendirilmiş kişi, yeniden eğitim ve sınava ya da sadece sınava tabi tutulabilir.

MESLEKİ ETKİNLİK / UYGULAMA PUANLARI TABLOSU

SIRA	YAPILAN FAALİYET	PUANI
	Mesleki Etkinlikler	
1	BEK tarafından listelenen 1.Grup Etkinliklerde (Kongre, Sempozyum ve Konferanslarda) Bildiri yayımlanması / Panelist olma (her bir etkinlik)	40 Puan *
2	BEK tarafından listelenen 1.Grup Etkinliklere (Kongre, Sempozyum ve Konferanslara) katılım (her bir etkinlik)	30 Puan
3	BEK tarafından listelenen 2.Grup Etkinliklerde (Kongre, Sempozyum ve Konferanslarda) Bildiri yayımlanması / Panelist olma (her bir etkinlik)	20 Puan *
4	BEK tarafından listelenen 2.Grup Etkinliklere (Kongre, Sempozyum ve Konferanslara) katılım (her bir etkinlik)	10 Puan
5	Şube etkinlik alanında düzenlenen, ilgili alandaki Seminer, Eğitim veya Söyleşilerini sunan (her bir etkinlik) (3.Grup Etkinlikler)	30 Puan *
6	Şube etkinlik alanında düzenlenen, ilgili alandaki Seminer, Eğitim veya Söyleşilere katılım (her bir etkinlik) (3.Grup Etkinlikler) **	20 Puan
7	Oda Periyodiklerinde Makale Yayımlanması (her bir makale)	40 Puan
8	BEK tarafından listelenen Ulusal, Hakemli Periyodikler ile Sektör Derneklerinin Periyodiklerinde Makale Yayımlanması (her bir makale)	10 Puan
9	İlgili Alanda Kitap Yayımlanması (Hakem incelemesi sonucunda)	40 Puan
10	İlgili alandaki Oda/Şube Uzmanlık Komisyon ve Kurullarında görev alma	10 Puan

DOKÜMAN KODU: PBK.F.09-3

* Aynı isimli ve içerikteki sunumlardan bir kez puan alınabilir.

** Şube Yönetim Kurulu kararı alınarak Oda Merkezine bildirilmesi şartı ile yerel bazda yapılan TMM ve bağlı Odaları ile Odaların Şubeleri, Üniversiteler ve Sektör Dernekleri'nin konuyla ilgili etkinlik bu grupta kabul edilecektir. Bu gruptaki etkinlikler ücretsiz olacaktır. Ücretli etkinliklere p verilebilmesi için üyenin yazılı talebi alınması gerekmekte olup, BPK tarafından etkinlikle i inceleme sonucuna göre karar verilecektir.

MESLEKİ ETKİNLİK / UYGULAMA PUANLARI TABLOSU

Yetki- lendirme Alanları	YAPILAN FAALİYET	PUANI
	Mesleki Uygulamalar	
Mekanik Tesisat ve Dar kapsamlı alanlar	<ul style="list-style-type: none"> ▪ Mekanik Tesisat alanlarında (dar kapsamlı alanlar dâhil) Serbest Mühendis ve Müşavirlik (SMM) Büro Tescil Belgesi sahibi olan firmalarda çalışanlar ▪ 4708 sayılı yapı denetimi kanunun kapsamında faaliyet yürüten yapı denetim firmalarında çalışanlar ▪ Kamu kurum ve kuruluşları ile kamu kurumu niteliğindeki meslek kuruluşlarında dar kapsamlı alanlar dâhil mekanik tesisat projelerinin tasarımı, uygulaması ve kontrolörlüğünde çalışanlar ▪ Dar kapsamlı alanlar dâhil Mekanik Tesisat hizmetleri konularında faaliyet yürüten (yüklenici, taşeron vb.) firmalarda çalışanlar ▪ Alışveriş merkezleri, hastaneler, oteller vb. büyük yapılarda Mekanik Tesisat hizmetleri alanında çalışanlar ▪ İlgili alanda Üniversite öğretim görevliliği, MİEM eğiticiliği, Periyodik yayın hakemliği, yayın kurulu üyeliği 	40 Puan ***
Asansör	<ul style="list-style-type: none"> ▪ Asansör alanlarında Serbest Mühendis ve Müşavirlik (SMM) Büro Tescil Belgesi sahibi olan firmalarda çalışanlar ▪ Kamu kurum ve kuruluşları ile kamu kurumu niteliğindeki meslek kuruluşlarında asansör projelerinin kontrolörlüğünde çalışanlar ▪ Asansör alanında firma yetkili mühendisi olanlar ▪ İlgili alanda Üniversite öğretim görevliliği, MİEM eğiticiliği, Periyodik yayın hakemliği, yayın kurulu üyeliği 	40 Puan
Araçlar	<ul style="list-style-type: none"> ▪ Araç Projelendirme ve Araçların LPG ve CNG'ye Dönüşü alanlarında Serbest Mühendis ve Müşavirlik (SMM) Büro Tescil Belgesi sahibi olan firmalarda çalışanlar ▪ Kamu kurum ve kuruluşları ile kamu kurumu niteliğindeki meslek kuruluşlarında araç projelerinin kontrolörlüğünde çalışanlar ▪ AİTM (Araç İmal Tadil Montaj) alanında firma yetkili mühendisi olanlar ▪ İlgili alanda Üniversite öğretim görevliliği, MİEM eğiticiliği, Periyodik yayın hakemliği, yayın kurulu üyeliği 	40 Puan

*** Birden fazla alanda uygulama yapanlar sadece 1 uygulama alanı için puan alabilirler.

ŞİKAYETLER VE İTİRAZLAR

Şikayet ve itirazlar, Şikayet Formu ve İtiraz Formu ile Sınav Merkezlerindeki PBK Temsilcilerine ya da PBK Merkezdeki PBK Yöneticisine e-posta veya yazılı olarak bildirilir. Şikayet ya da itirazlarla ilgili değerlendirme sonuçları en geç 15 gün içerisinde şikayet/itiraz sahibine iletilir. Sözlü bildirimler veya iletişim bilgileri eksik şikayet/itirazlar dikkate alınmaz.

PBK.F.07-1- Şikayet formu ve PBK.F.07-2- İtiraz formuna <https://pbkmyk.mmo.org.tr/> sitemiz genel bilgiler başlığı altından ulaşabilirsiniz.



Türk Akreditasyon Kurumu

AKREDİTASYON SERTİFİKASI

Personel Belgelendirme Kuruluşu olarak faaliyet gösteren,

TMMOB MAKİNA MÜHENDİSLERİ ODASI GENEL MERKEZİ

Merkez Adres: MEŞRUTİYET MAH. MEŞRUTİYET CAD. No:19/6 ÇANKAYA/ANKARA Ankara / Türkiye

TÜRKAK tarafından yapılan denetim sonucunda TS EN ISO/IEC 17024:2012 standardına göre Ek'te yer alan kapsamlarda akredite edilmiştir.

Akreditasyon No : AB-0003-P

Akreditasyon Tarihi : 19.01.2007

Revizyon Tarihi / No : 28.01.2025 / 20

Bu Sertifika, yukarıda açık adı ve adresi yazılı Kuruluşun TS EN ISO/IEC 17024:2012 Standardına, ilgili Yönetmelik ve Tebliğlere uygunluğunu sürdürmesi halinde **16.07.2027** tarihine kadar geçerlidir.

Gülden Banu Müderrisoğlu
Genel Sekreter



Türk Akreditasyon Kurumu (TÜRKAK) ISO/IEC 17024 alanında Avrupa Akreditasyon Birliği (EA) ve Uluslararası Akreditasyon Forumu (IAF) ile çok taraflı anlaşma (MLA) imzalanmıştır.

Bu belge 5070 sayılı elektronik imza kanununa göre Gülden Banu Müderrisoğlu tarafından güvenli elektronik imza ile imzalanmıştır. E-imzalı belgeyi doğrulamak için QR kodunu kullanabilirsiniz.

Akreditasyon Sertifikası Eki (Sayfa 1/3)
Akreditasyon Kapsamı



TMMOB MAKİNA MÜHENDİSLERİ ODASI GENEL MERKEZİ

Akreditasyon No: AB-0003-P
Revizyon No: 20 Tarih: 28.01.2025

Personel Belgelendirme Kuruluşu

Adresi :
MESRUTİYET MAH. MESRUTİYET CAD. No:19/6 ÇANKAYA/ANKARA
Ankara / Türkiye

Telefon : +312 312 425 2141
Fax : -
E-Posta : pbk@mmo.org.tr
Web Sitesi : https://pbkmyk.mmo.org.tr/

Mühendislik Hizmetleri

Standard/Belgelendirmeye Esas Alınan Doküman	Akredite Edilen Kapsam	Açıklama
MMO PBK.BP04.Rev.05	Asansör Avan Proje Hazırlama Mühendis Yeterlilik	Rev.05
MMO PBK.BP05.Rev.05	Asansör Mühendis Yeterlilik	Rev.05
MMO PBK.BP06.Rev.06	Yangın Tesisatı Mühendis Yeterlilik	Rev.06
MMO PBK.BP07.Rev.07	Mekanik Tesisat Mühendis Yeterlilik	Rev.07
MMO PBK.BP08.Rev.07	Doğalgaz İç Tesisat Mühendis Yeterlilik	Rev.07
MMO PBK.BP09.Rev.05	Havalandırma Tesisatı Mühendis Yeterlilik	Rev.05
MMO PBK.BP10.Rev.05	Soğutma Tesisatı Mühendis Yeterlilik	Rev.05
MMO PBK.BP11.Rev.04	Klima Tesisatı Mühendis Yeterlilik	Rev.04
MMO PBK.BP12.Rev.02	Endüstriyel ve Büyük Tüketimli Tesislerin Doğalgaza Dönüşümü Mühendis Yeterlilik	Rev.02

Bu belge 5070 sayılı elektronik imza kanununa göre Gülden Banu Müderrisoğlu tarafından güvenli elektronik imza ile imzalanmıştır. E-İmzalı belgeyi doğrulamak için QR kodunu kullanabilirsiniz.

Akreditasyon Sertifikası Eki (Sayfa 2/3)
Akreditasyon Kapsamı



TMMOB MAKİNA MÜHENDİSLERİ ODASI GENEL MERKEZİ

Akreditasyon No: AB-0003-P
Revizyon No: 20 Tarih: 28.01.2025

Kaynak ve Tahribatsız - Tahribatlı Muayene

Standard/Belgelendirmeye Esas Alınan Doküman	Akredite Edilen Kapsam	Açıklama
TS EN ISO 9606-1: 2017	Kaynakların Belgelendirilmesi	Ergitme Kaynağı - Çelikler
TS EN ISO 9606-2: 2007	Kaynakların Belgelendirilmesi	Ergitme Kaynağı - Alüminyum ve Alüminyum Alaşımları
TS EN 13067: 2020	Plastik Kaynaklarının Belgelendirilmesi	Plastik Kaynakları - Çizelge 1 Alt Grup 3,6, 3,8.
TS EN ISO 9712: 2022	Tahribatsız Muayene - Görsel Muayene (VT) Mamül Sektörleri; Metalik Malzemeler; - Dökümler (c) (demir ve demir dışı malzemeler) - Dövmeler (f) (tüm dövmeye türleri; demir ve demir dışı malzemeler) - Kaynaklar (w) (demir ve demir dışı malzemeler için lehimleme de dahil tüm kaynak türleri) - Tüp ve borular (t) (dikisiz, kaynaklı, demir ve demir dışı malzemeler, kaynaklı boruların imalatı için yassı mamüller dahil) - Biçimlendirilmiş mamüller (wp) dövmeler hariç (örn. Plaka, levha ve çubuklar) - Endüstriyel Sektörler; - İmalat (m) - İmalatı da kapsayan, hizmet öncesi ve strasındaki muayene (s)	Seviye 1, Seviye 2, Seviye 3
TS EN ISO 9712: 2022	Tahribatsız Muayene - Manyetik Parçacık Muayenesi (MT) Mamül Sektörleri; Metalik Malzemeler; - Dökümler (c) (demir ve demir dışı malzemeler) - Dövmeler (f) (tüm dövmeye türleri; demir ve demir dışı malzemeler) - Kaynaklar (w) (demir ve demir dışı malzemeler için lehimleme de dahil tüm kaynak türleri) - Tüp ve borular (t) (dikisiz, kaynaklı, demir ve demir dışı malzemeler, kaynaklı boruların imalatı için yassı mamüller dahil) - Biçimlendirilmiş mamüller (wp) dövmeler hariç (örn. Plaka, levha ve çubuklar) - Endüstriyel Sektörler; - İmalat (m) - İmalatı da kapsayan, hizmet öncesi ve strasındaki muayene (s)	Seviye 1, Seviye 2, Seviye 3
TS EN ISO 9712: 2022	Tahribatsız Muayene - Penetrant Muayenesi (PT) Mamül Sektörleri; Metalik Malzemeler; - Dökümler (c) (demir ve demir dışı malzemeler) - Dövmeler (f) (tüm dövmeye türleri; demir ve demir dışı malzemeler) - Kaynaklar (w) (demir ve demir dışı malzemeler için lehimleme de dahil tüm kaynak türleri) - Tüp ve borular (t) (dikisiz, kaynaklı, demir ve demir dışı malzemeler, kaynaklı boruların imalatı için yassı mamüller dahil) - Biçimlendirilmiş mamüller (wp) dövmeler hariç (örn. Plaka, levha ve çubuklar) - Endüstriyel Sektörler; - İmalat (m) - İmalatı da kapsayan, hizmet öncesi ve strasındaki muayene (s)	Seviye 1, Seviye 2, Seviye 3

Akreditasyon Sertifikası Eki (Sayfa 3/3)

Akreditasyon Kapsamı



TMMOB MAKİNA MÜHENDİSLERİ ODASI GENEL MERKEZİ

Akreditasyon No: AB-0003-P
Revizyon No: 20 Tarih: 28.01.2025

TS EN ISO 9712: 2022	<p>Tahribatsız Muayene - Ultrasonik Muayene (UT) Mamul Sektörleri;</p> <p>Metallik Malzemeler:</p> <ul style="list-style-type: none">- Dökümler (c) (demir ve demir dışı malzemeler)- Dövmeler (f) (tüm dövmeye türleri: demir ve demir dışı malzemeler)- Kaynaklar (w) (demir ve demir dışı malzemeler için lehimleme de dahil tüm kaynak türleri)- Tüp ve borular (t) (dikışsiz, kaynaklı, demir ve demir dışı malzemeler, kaynaklı boruların imalatı için yassı mamüller dahil)- Biçimlendirilmiş mamüller (wp) dövmeler hariç (örn. Plaka, levha ve çubuklar) <p>- Endüstriyel Sektörler;</p> <ul style="list-style-type: none">- İmalat (m)- İmalat da kapsayan, hizmet öncesi ve strastındaki muayene (s)	Seviye 1, Seviye 2, Seviye 3
----------------------	--	------------------------------

Bu belge, 5070 sayılı elektronik imza kanununa göre Gülden Banu Müderrisoğlu tarafından güvenli elektronik imza ile imzalanmıştır. E-İmzalı belgeyi doğrulamak için QR kodunu kullanabilirsiniz.

SINAV MERKEZLERİ

Personel Belgelendirme Kuruluşu'na Makina Mühendisleri Odasının 18 şubelerinden ve sınav merkezlerimizden (<https://pbkmyk.mmo.org.tr/sinav-merkezleri/>) ulaşarak belgelendirme sınavlarına başvuru yapabilirsiniz. Sınav Merkezleri, Başvuruların alındığı, Sınavların gerçekleştirildiği, Şikâyet ve itirazların alındığı, Gözetim ve Yeniden Belgelendirme taleplerinin yapıldığı yerlerdir.

Şehir/Ülke	Yer Adı	Adres
ADANA	TMMOB Makina Mühendisleri Odası Adana Şube	Güzelyalı Mah. Adnan Kahveci Bulvarı No:37/A Çukurova/Adana 01170
ANKARA	TMMOB Makina Mühendisleri Odası Ankara Şube	Meşrutiyet Mah.Meşrutiyet Cad. No 19/5 Çankaya/Ankara 06420
ANTALYA	TMMOB Makina Mühendisleri Odası Antalya Şube	Şirinyalı Mahallesi 1530. Sokak No:1 Muratpaşa Antalya 07160
BURSA	TMMOB Makina Mühendisleri Odası Bursa Şube	BAOB Yerleşkesi Odunluk Mah. Akademi Cad. No:8 A1 Blok Kat:2-3 16130 Nilüfer -Bursa 16130
DENİZLİ	TMMOB Makina Mühendisleri Odası Denizli Şube	Sırapapılar Mah. Saltak Cad. No: 83 - Denizli 20010
DIYARBAKIR	TMMOB Makina Mühendisleri Odası Diyarbakır Şube	Koop. Mah. Ekinciler Cad. Kalender Center Kat:9 No:15-16 Yenişehir - Diyarbakır 21100
EDİRNE	TMMOB Makina Mühendisleri Odası Edirne Şube	İstasyon Mah. Dr. Bahattin Öğütmen Cad. 87. Sok. No:12 - Edirne 22030
ESKİŞEHİR	TMMOB Makina Mühendisleri Odası Eskişehir Şube	Kızılıklı Mahmut Pehlivan Cad. Altın Sk. No:1Küpeli Apt. Kat: 3 26130 – Eskişehir 26130
GAZİANTEP	TMMOB Makina Mühendisleri Odası Gaziantep Şube	Mücahitler Mah. Abdulkadir Behçet Cad. No:40 Şehitkamil – Gaziantep 27090
İSTANBUL	TMMOB Makina Mühendisleri Odası İstanbul Şube	Katip Mustafa Çelebi Mah. İpek Sk. No:9 34433 Beyoğlu - İstanbul 34433
İZMİR	TMMOB Makina Mühendisleri Odası İzmir Şube	MMO Tepekule Kongre Sergi ve İş Merkezi Anadolu Cad. No: 40 Kat:M2 Bayraklı - İzmir 35530
KAYSERİ	TMMOB Makina Mühendisleri Odası Kayseri Şube	Cumhuriyet Mah. Kızılay Cad. No:11 Melikgazi - Kayseri 38350

KOCAELİ	TMMOB Makina Mühendisleri Odası Koaceli Şube	Körfez Mah. İzzet Uzuner Sk. No:14 İzmit - Koaceli 41040
KONYA	TMMOB Makina Mühendisleri Odası Konya Şube	Musalla Bağları Başkılavuz Sok. No: 3 Selçuk 42110 - Konya 42060
MERSİN	TMMOB Makina Mühendisleri Odası Mersin Şube	Limonluk Mh. 2417 Sk. No:5/A Yenişehir - Mersin 33120
SAMSUN	TMMOB Makina Mühendisleri Odası Samsun Şube	Kılıçdede Mah. Cumhuriyet Cad. No: 149 İlkadım - Samsun 55060
TRABZON	TMMOB Makina Mühendisleri Odası Trabzon Şube	Yavuz Selim İş Merkezi Çarşısı Mah. Ceviz Altı Sok. No:5 61030 - Trabzon 61200
ZONGULDAK	TMMOB Makina Mühendisleri Odası Zonguldak Şube	Gazipaşa Cd. No:17 K:7 - Zonguldak 67030
* ADANA	TMMOB Makina Mühendisleri Odası Adana Şube Uygulamalı Eğitim Merkezi	Yeşiloba mah. 46069 sok. 6 A Seyhan/Adana 1100
*BURSA	TMMOB Makina Mühendisleri Odası Kaynak Eğitim ve Muayene Merkezi	Beşevler Küçük Sanayi Sitesi, 65. Blok, No:7-8- 10, Nilüfer / Bursa 16120
* KOCAELİ	TMMOB Makina Mühendisleri Odası Koaceli Şube Uygulamalı Eğitim Merkezi	Çarşısı Yapı Sitesi D 21-22 blok İzmit-Koaceli 41310

Ayrıntılı Bilgi için: <https://pbkmyk.mmo.org.tr/>